

承認	審査	作成

## 放射線サーベイ記録

作業件名	【2022年度】(放防) 1F構内外全域にわたる放射線管理業務【その他】	測定項目	<input checked="" type="checkbox"/> $\gamma$ <input checked="" type="checkbox"/> スミア <input checked="" type="checkbox"/> ダスト <input type="checkbox"/> 核種分析
測定場所	福島第一原子力発電所 Gタンクエリア新設設備交換所1階の一部及び2階	測定者	
測定目的	汚染のおそれのない管理対象区域設定に伴う測定記録 (Gzone → 汚染のおそれのない管理対象区域)	測定器	F1-SC-072 F1-GMAD-182 F1-CDS-189
測定計画名称	管理区域及び管理対象区域の区域区分管理に係る測定記録		
測定日時	2023/2/24 13:00 ~ 15:50		

スミア採取ポイント

【数字】黒：床面 紫：天井 青：壁面 赤：物品 緑：エアコン  
▲：ダスト

×：空間線量当量率( $\mu\text{Sv/h}$ )

### 【設定基準値】

表面汚染密度： $\leq 4\text{Bq/cm}^2$

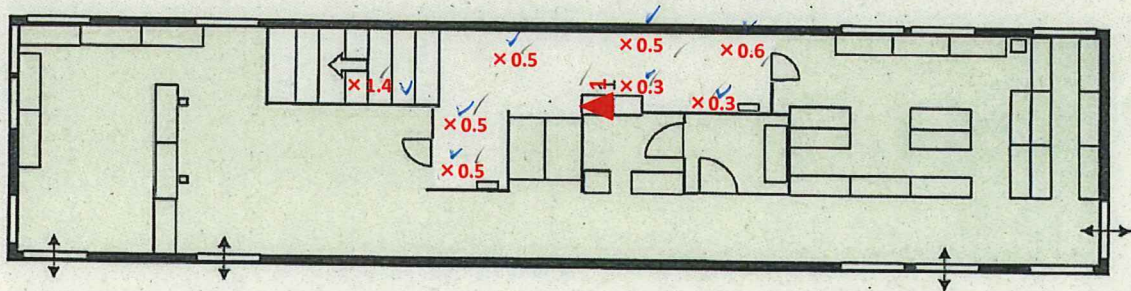
空間線量率： $\leq 30\mu\text{Sv/h}$

空气中放射性物質濃度： $2.0 \times 10^{-4}\text{Bq/cm}^3$ を超えないこと

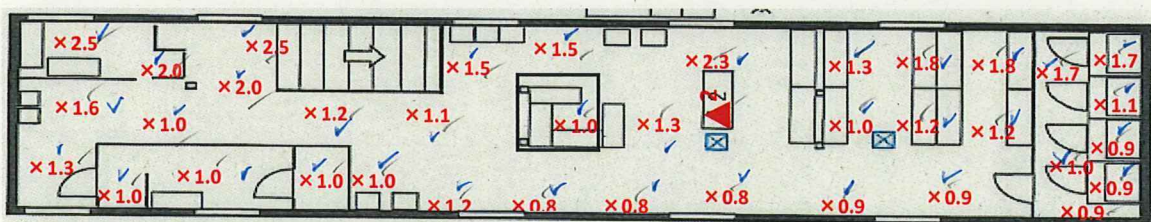
### <測定結果>

全ての測定結果が設定基準を満たしていることを確認した

1FL



2FL



### 【表面汚染密度(間接法)測定結果】

F1-GMAD-182	
機器効率：	30.5 %
採取効率：	10 %
B G：	140 cpm
スミア換算定数：	$1.37\text{E}-02 \text{Bq/cm}^2 \cdot \text{cpm}$
検出下限値(LTD)：	$1.2\text{E}+00 \text{Bq/cm}^2$

### 【空气中放射性物質濃度測定結果】

F1-CDS-189	
ダスト採取時間：	10 min
流量：	127.8 L/min
機器効率：	30.5 %
B G：	140 cpm
試料測定値(Gross)：	140 cpm
試料測定値(Net)：	0 cpm
換算定数：	$3.50\text{E}-07 \text{Bq/cm}^3 \cdot \text{cpm}$
検出下限値(LTD)：	$3.0\text{E}-05 \text{Bq/cm}^3$
ダスト濃度：	$<3.0\text{E}-05 \text{Bq/cm}^3$



# 放射線サーベイ記録

作業件名	【2022年度】(放防) 1F構内外全域にわたる 放射線管理業務【その他】	測定項目	■γ    ■スミア ■ダスト    □核種分析
測定場所	福島第一原子力発電所 Gタンクエリア新設設備交換所1階の一部及び2階	測定者	
測定目的	汚染のおそれのない管理対象区域設定に伴う測定記録 (Gzone → 汚染のおそれのない管理対象区域)	測定器	F1-SC-072 F1-GMAD-182 F1-CDS-189
測定計画名称	管理区域及び管理対象区域の区域区分管理に係る測定記録		
測定日時	2023/2/24    13:00    ~    15:50		

スミア採取ポイント

【数字】黒：床面    紫：天井    青：壁面    赤：物品    緑：エアコン  
▲：ダスト

✕：空間線量当量率( $\mu\text{Sv/h}$ )

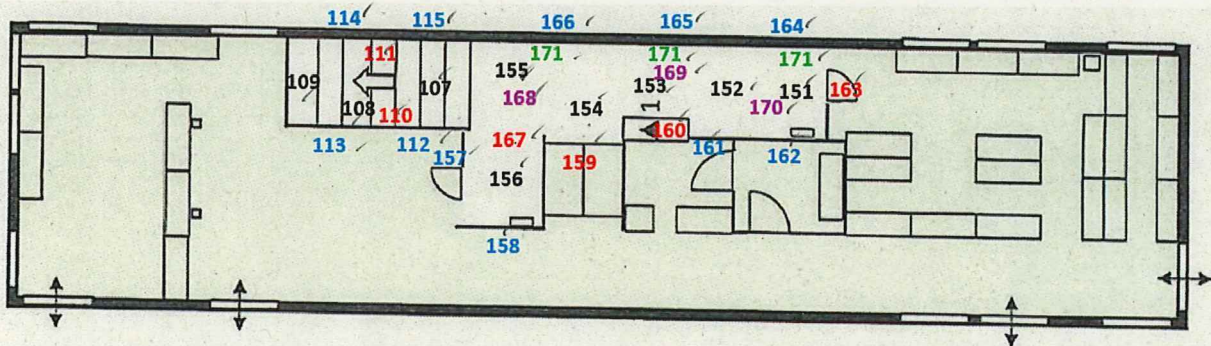
【設定基準値】

表面汚染密度： $\leq 4\text{Bq/cm}^2$

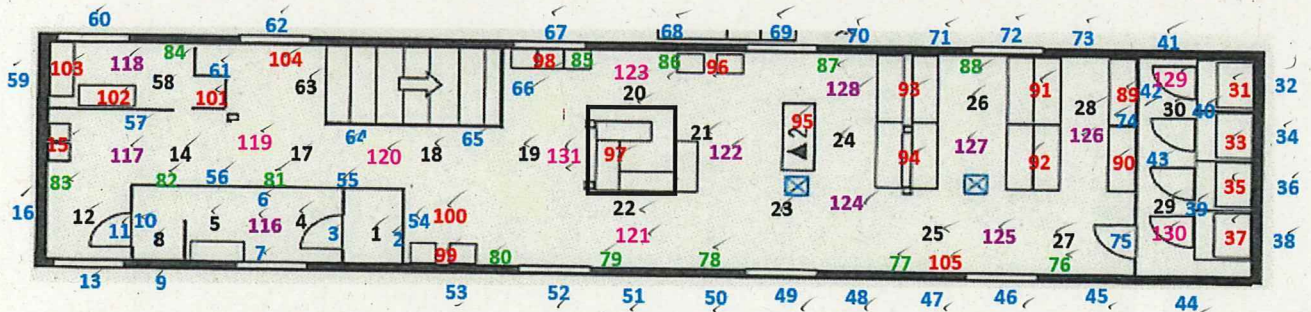
空間線量率： $\leq 30\mu\text{Sv/h}$

空气中放射性物質濃度： $2.0 \times 10^{-4}\text{Bq/cm}^3$ を超えないこと

1FL



2FL





# 放射線サーベイ記録

作業件名		【2022年度】(放射) 1F構内外全域にわたる 放射線管理業務【その他】				測定項目	■γ    ■スミア、
測定場所		福島第一原子力発電所 Gタンクエリア新設設備交換所1階の一部及び2階					■ダスト    □核種分析
測定目的		汚染のおそれのない管理対象区域設定に伴う測定記録 (Gzone → 汚染のおそれのない管理対象区域)				測定者	
測定計画名称		管理区域及び管理対象区域の区域区分管理に係る測定記録				測定器	F1-SC-072 F1-GMAD-182 F1-CDS-189
測定日時		2023/2/24	13:00	~	15:50		

スミアNo	Gross値 【cpm】	Net値 【cpm】	表面汚染密度 【Bq/cm <sup>2</sup> 】	51	140	0	<1.2E+00
1	140	0	<1.2E+00	52	140	0	<1.2E+00
2	140	0	<1.2E+00	53	150	10	<1.2E+00
3	140	0	<1.2E+00	54	120	0	<1.2E+00
4	120	0	<1.2E+00	55	120	0	<1.2E+00
5	120	0	<1.2E+00	56	120	0	<1.2E+00
6	140	0	<1.2E+00	57	120	0	<1.2E+00
7	130	0	<1.2E+00	58	120	0	<1.2E+00
8	140	0	<1.2E+00	59	150	10	<1.2E+00
9	140	0	<1.2E+00	60	150	10	<1.2E+00
10	140	0	<1.2E+00	61	140	0	<1.2E+00
11	140	0	<1.2E+00	62	130	0	<1.2E+00
12	100	0	<1.2E+00	63	150	10	<1.2E+00
13	100	0	<1.2E+00	64	120	0	<1.2E+00
14	140	0	<1.2E+00	65	110	0	<1.2E+00
15	100	0	<1.2E+00	66	110	0	<1.2E+00
16	110	0	<1.2E+00	67	120	0	<1.2E+00
17	120	0	<1.2E+00	68	120	0	<1.2E+00
18	140	0	<1.2E+00	69	120	0	<1.2E+00
19	130	0	<1.2E+00	70	130	0	<1.2E+00
20	120	0	<1.2E+00	71	130	0	<1.2E+00
21	140	0	<1.2E+00	72	140	0	<1.2E+00
22	140	0	<1.2E+00	73	120	0	<1.2E+00
23	120	0	<1.2E+00	74	140	0	<1.2E+00
24	130	0	<1.2E+00	75	120	0	<1.2E+00
25	150	10	<1.2E+00	76	100	0	<1.2E+00
26	120	0	<1.2E+00	77	100	0	<1.2E+00
27	100	0	<1.2E+00	78	120	0	<1.2E+00
28	110	0	<1.2E+00	79	100	0	<1.2E+00
29	120	0	<1.2E+00	80	120	0	<1.2E+00
30	100	0	<1.2E+00	81	120	0	<1.2E+00
31	120	0	<1.2E+00	82	140	0	<1.2E+00
32	90	0	<1.2E+00	83	150	10	<1.2E+00
33	120	0	<1.2E+00	84	150	10	<1.2E+00
34	120	0	<1.2E+00	85	120	0	<1.2E+00
35	110	0	<1.2E+00	86	140	0	<1.2E+00
36	140	0	<1.2E+00	87	130	0	<1.2E+00
37	150	10	<1.2E+00	88	140	0	<1.2E+00
38	130	0	<1.2E+00	89	120	0	<1.2E+00
39	130	0	<1.2E+00	90	110	0	<1.2E+00
40	120	0	<1.2E+00	91	130	0	<1.2E+00
41	130	0	<1.2E+00	92	120	0	<1.2E+00
42	140	0	<1.2E+00	93	120	0	<1.2E+00
43	140	0	<1.2E+00	94	130	0	<1.2E+00
44	140	0	<1.2E+00	95	130	0	<1.2E+00
45	120	0	<1.2E+00	96	120	0	<1.2E+00
46	110	0	<1.2E+00	97	140	0	<1.2E+00
47	130	0	<1.2E+00	98	130	0	<1.2E+00
48	130	0	<1.2E+00	99	130	0	<1.2E+00
49	140	0	<1.2E+00	100	130	0	<1.2E+00
50	130	0	<1.2E+00	101	140	0	<1.2E+00
				102	140	0	<1.2E+00
				103	120	0	<1.2E+00
				104	120	0	<1.2E+00



# 放射線サーベイ記録

作業件名	【2022年度】(放防) 1F構内外全域にわたる 放射線管理業務【その他】	測定項目	■γ <input checked="" type="checkbox"/> ■スミア <input checked="" type="checkbox"/> ■ダスト <input checked="" type="checkbox"/> □核種分析 <input type="checkbox"/>
測定場所	福島第一原子力発電所 Gタンクエリア新設装備交換所1階の一部及び2階	測定者	
測定目的	汚染のおそれのない管理対象区域設定に伴う測定記録 (Gzone → 汚染のおそれのない管理対象区域)	測定器	F1-SC-072 <input checked="" type="checkbox"/> F1-GMAD-182 <input checked="" type="checkbox"/> F1-CDS-189 <input checked="" type="checkbox"/>
測定計画名称	管理区域及び管理対象区域の区域区分管理に係る測定記録		
測定日時	2023/2/24 13:00 ~ 15:50		

105	120	0	<1.2E+00
106	140	0	<1.2E+00
107	130	0	<1.2E+00
108	100	0	<1.2E+00
109	130	0	<1.2E+00
110	130	0	<1.2E+00
111	130	0	<1.2E+00
112	120	0	<1.2E+00
113	130	0	<1.2E+00
114	130	0	<1.2E+00
115	120	0	<1.2E+00
116	130	0	<1.2E+00
117	120	0	<1.2E+00
118	120	0	<1.2E+00
119	120	0	<1.2E+00
120	130	0	<1.2E+00
121	140	0	<1.2E+00
122	120	0	<1.2E+00
123	120	0	<1.2E+00
124	130	0	<1.2E+00
125	140	0	<1.2E+00
126	140	0	<1.2E+00
127	100	0	<1.2E+00
128	110	0	<1.2E+00
129	130	0	<1.2E+00
130	130	0	<1.2E+00
131	130	0	<1.2E+00
151	90	0	<1.2E+00
152	140	0	<1.2E+00
153	120	0	<1.2E+00
154	120	0	<1.2E+00
155	120	0	<1.2E+00
156	120	0	<1.2E+00
157	130	0	<1.2E+00
158	120	0	<1.2E+00
159	130	0	<1.2E+00
160	140	0	<1.2E+00
161	150	10	<1.2E+00
162	120	0	<1.2E+00
163	120	0	<1.2E+00
164	120	0	<1.2E+00
165	110	0	<1.2E+00
166	120	0	<1.2E+00
167	120	0	<1.2E+00
168	90	0	<1.2E+00
169	110	0	<1.2E+00
170	130	0	<1.2E+00
171	120	0	<1.2E+00

※106:スミア102と重複  
132~150:スミアなし